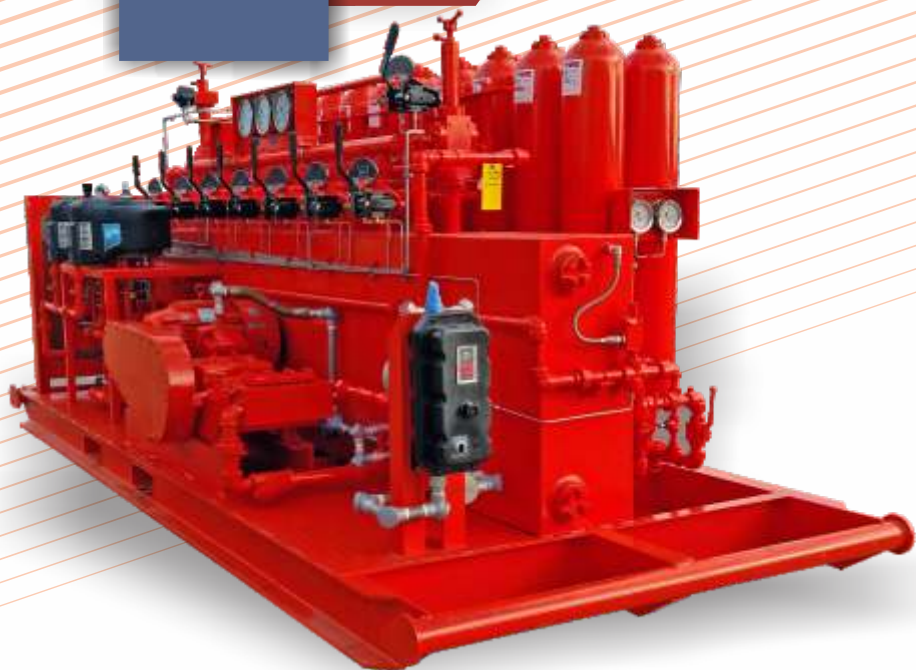
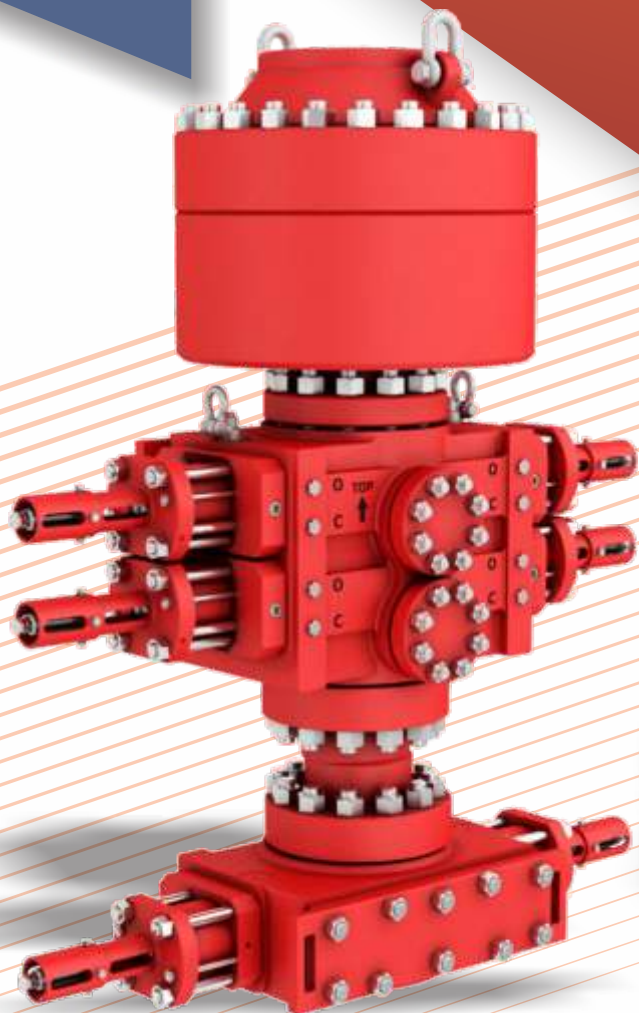




SERVICES S.A.S



Somos una compañía proveedora de válvulas para diversas aplicaciones en el sector de hidrocarburos e industrias relacionadas con la exploración, producción, refinación y procesamiento de los mismos.

- Válvulas de bola ●
- Válvulas de mariposa ●
- Gate Valve ●
- Válvulas de globo ●
- Válvula Cheque ●
- Válvulas de seguridad y alivio ●

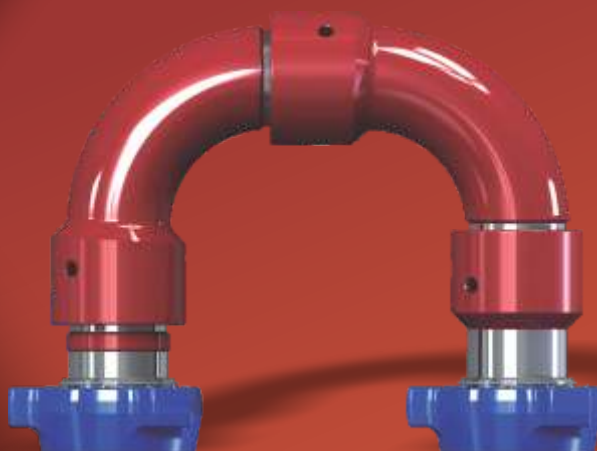


CHOQUES

- Choques tipo; canastilla, moneda ó aguja ●
- Para servicio de gas , crudo o agua ●
- Choque con operador manual o hidráulico ●
- Consola hidráulica tipo Swaco ●
- Ajustables ●
- Positivos ●
- En línea, Angular ●



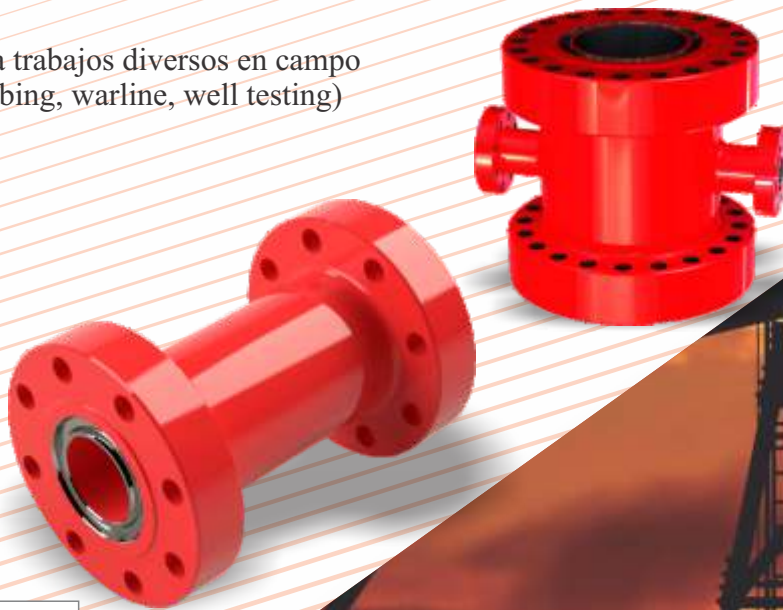
- Uniones de golpe ●
- Cheques dardo ●
- Tubos integrados ●
- Mangueras Chiksan ●
- Codos y uniones giratorias ●
- Tees, crosses, laterals, wyes ●
- Plug valves ●



HERRAMIENTAS

Herramientas para trabajos diversos en campo
(workover, coil tubing, warline, well testing)

- Adapter Spool
- Adapter Spocer
- Double Adapter
- Drilling
- Cross - tee





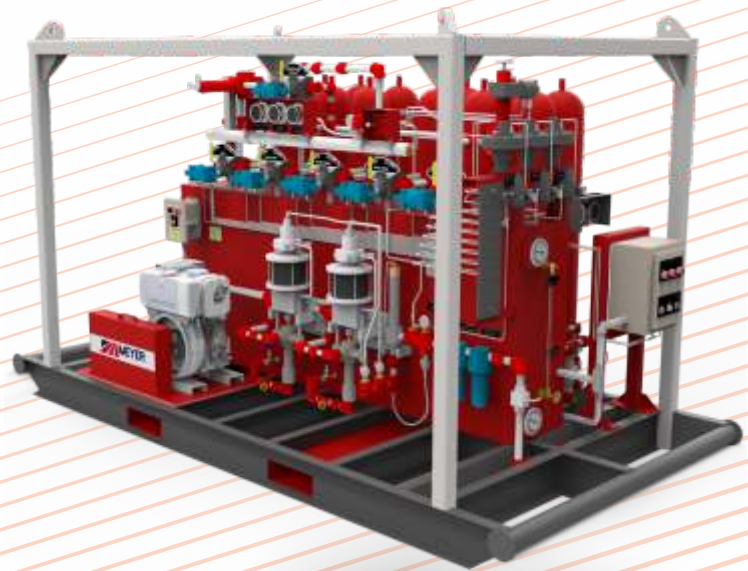
TAPAS DE CIERRE RAPIDO

Para montaje horizontal con sistema de Clam o sin fin y valvula de seguridad



EQUIPOS

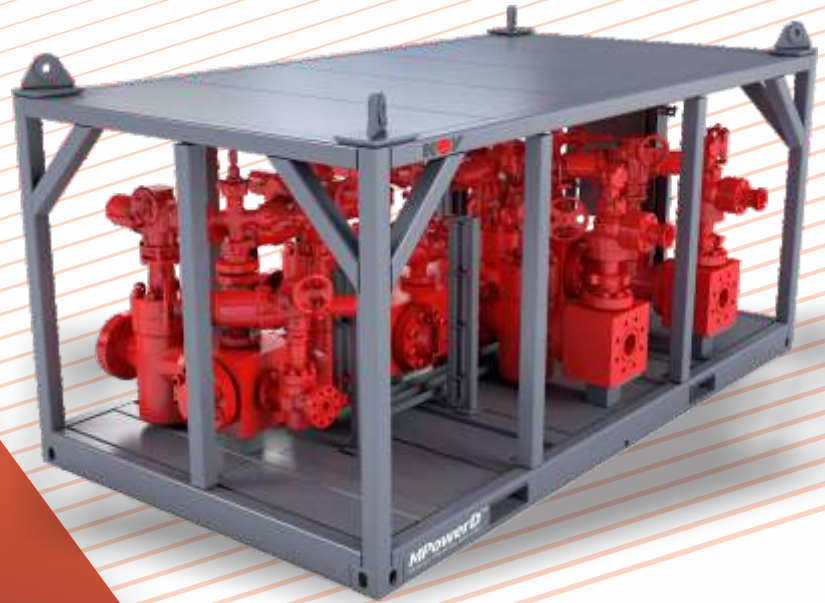
- Bombas Triplex, Duplex y Centrifugas
- Preventoras
- Acumuladores
- Arbol de Navidad
- Shut - Down - valve
- HCR - Valve
- Test - Pump





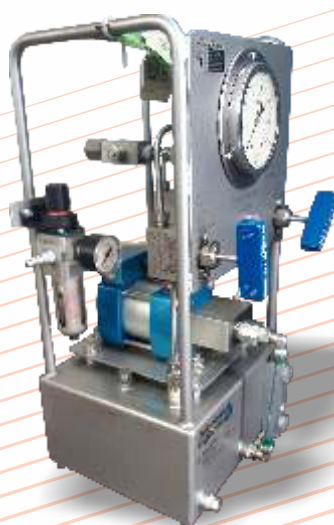
CHOQUES MANIFOLD

Ensamblamos el choke Manifold a la medida de sus necesidades y requerimientos.



TEST PUMP

Equipos para realizar pruebas de presión manual o neumáticas con nitrógeno, aceite hidráulico, soluble para presiones hasta 20.000 PSI, con registro electrónico o carta circular.





INSTRUMENTACIÓN

Ofrecemos instrumentación para:

Media presión hasta 22.500 PSI (1.050 bar)

Alta presión hasta 65.000 PSI (1.550 bar)

Ultra alta presión hasta 152.000 PSI (10.500 bar)

Valvulas, Conectores, Tubing, Nipples, Filtros, Check Valve, Valvulas de bola, Manifold, Tees, Cruces..





SERVICES S.A.S



Cra 25A N° 12-92
Bogotá - Colombia



(57+1) 517 6088



316 294 4832



info@faeltecservices.com



www.faeltecservices.com